

Wandaufbau Lamellenfassade

Lamellenverkleidung Fichte, feiner Bandsägenschnitt, gebürstet  
Abmessung 80/40mm  
Fugenzwischenraum: ca 45mm Oberfläche Imprägnierlasur / Vergrauungslasur 2-fach, wasserbasiert, dünn-schichtig mit metalischer Spezialpigmentierung Unterkonstruktion

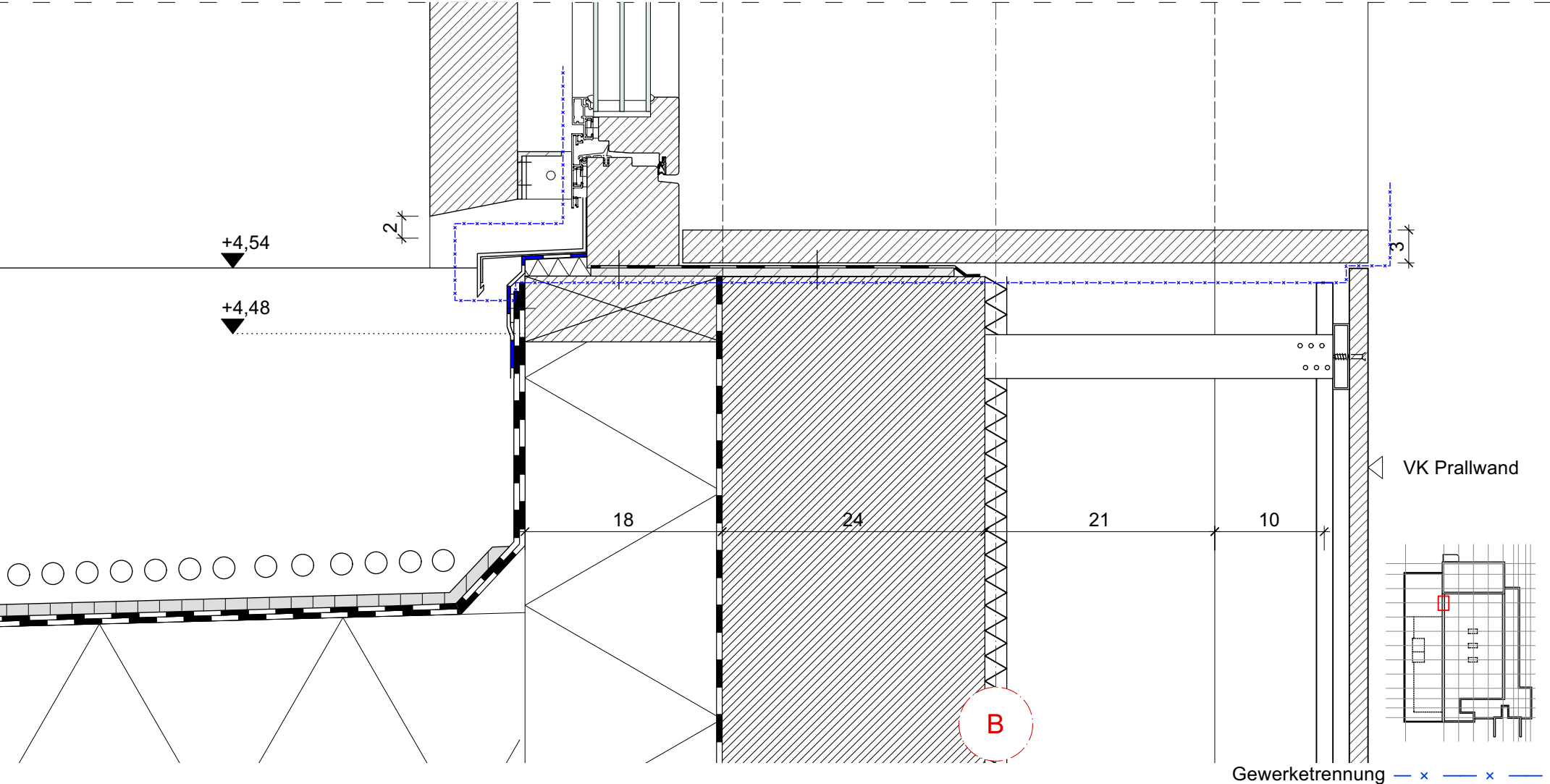
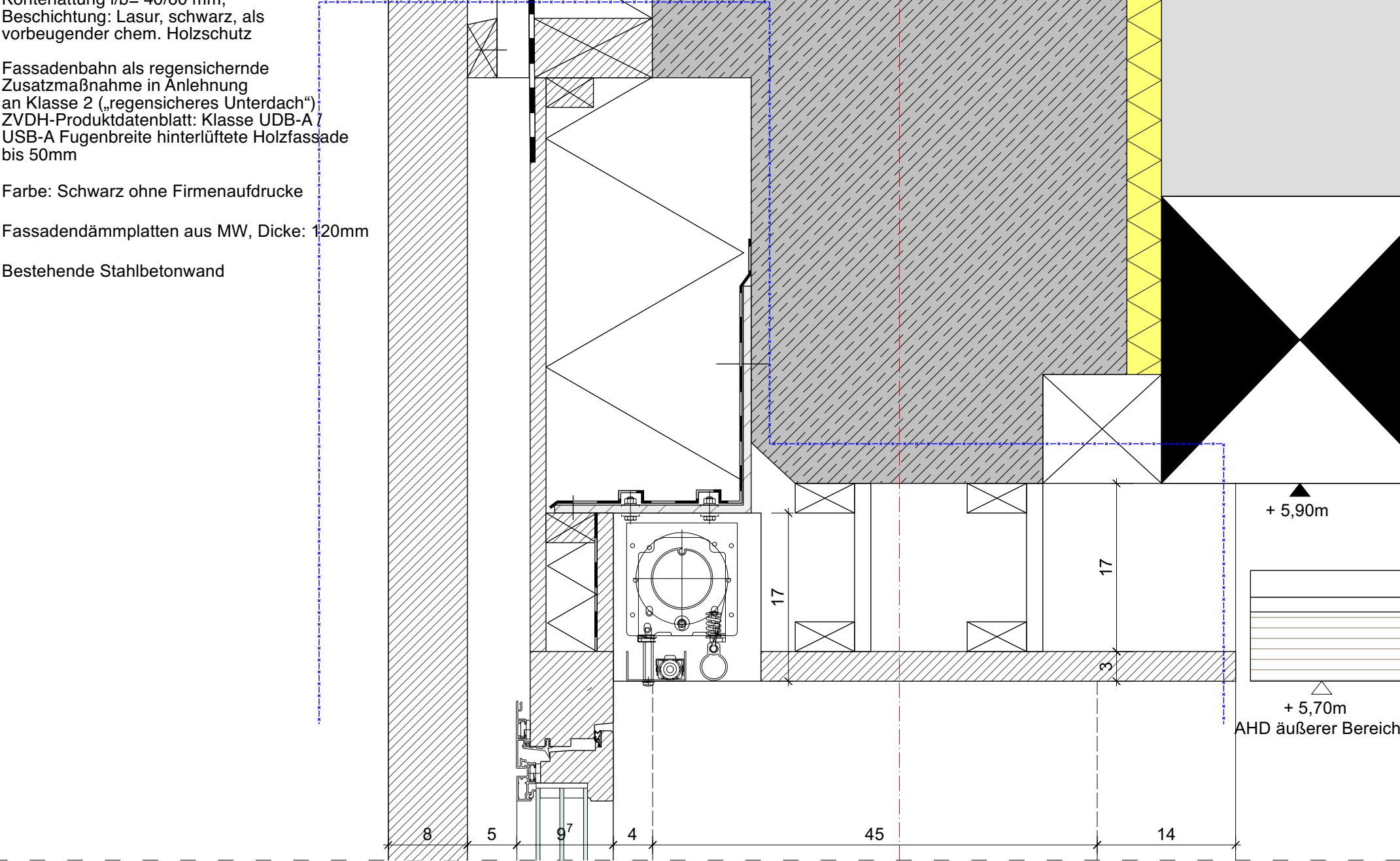
Lattung: l/b= 30/60 mm, trapezförmig  
Konterlattung l/b= 40/60 mm,  
Beschichtung: Lasur, schwarz, als vorbeugender chem. Holzschutz

Fassadenbahn als regensichernde Zusatzmaßnahme in Anlehnung an Klasse 2 („regensicheres Unterdach“) ZVDH-Produktdatenblatt: Klasse UDB-A 7 USB-A Fugenbreite hinterlüftete Holzfassade bis 50mm

Farbe: Schwarz ohne Firmenaufdrucke

Fassadendämmplatten aus MW, Dicke: 120mm

Bestehende Stahlbetonwand



Inhalt:  
**Fassade VS / Oberlicht\_Achse B**

Plan-Nr.:  
**A\_2.2-209**

Index:  
**A**

Projekt:  
**Sanierung / Umbau / Erweiterung Stadthalle Dornstetten**

Plandatum:  
**10.06.25**

Planformat:  
**DIN A3**

Massstab:  
**1:5**